

R-Point

カエルくん

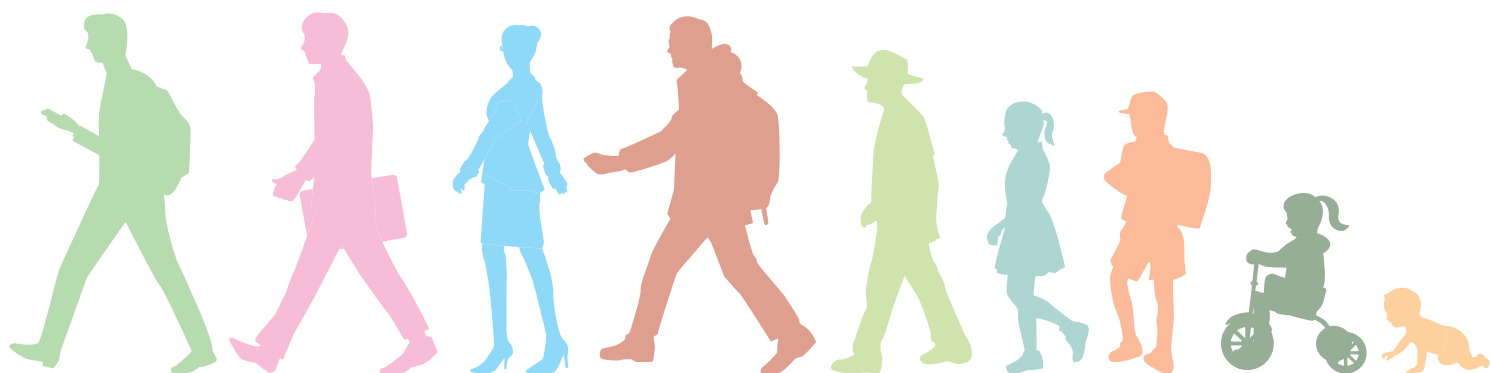
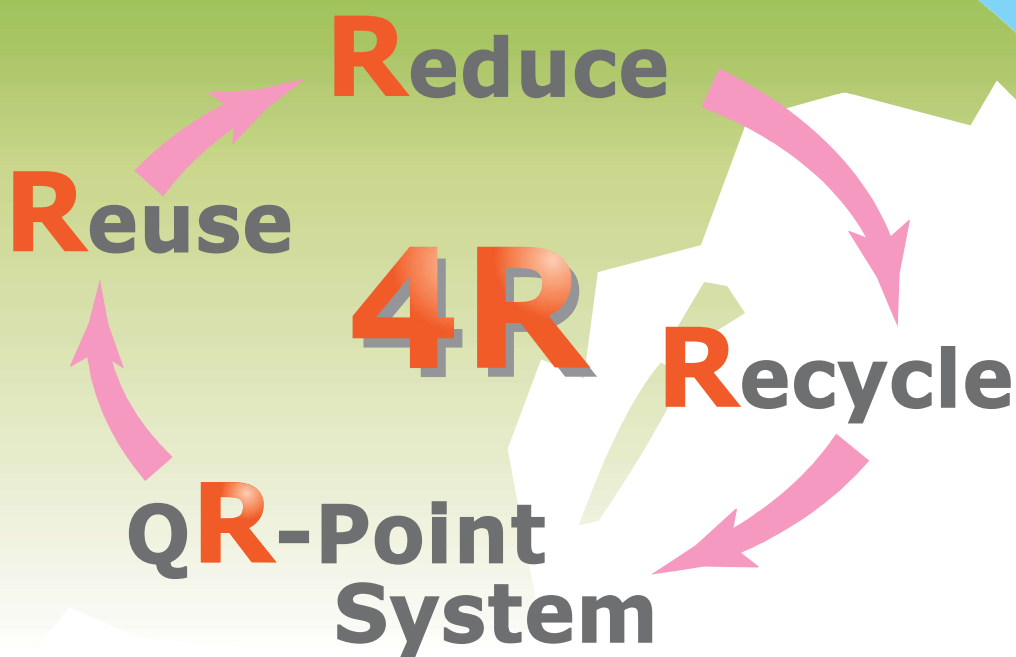
エコ

な暮らしで
集客アップを目指しませんか



カエルちゃん

大手ポイントとの連動開始！～楽天ポイントからスタート～



株式会社富士工業 は皆様がお気軽に頼み事などをして頂ける
身近なコンビニ的存在でありたいと考えております

目次

R-Point の特徴・強み 弊社の技術 基本の種類 ポイントのつけ方	1
リサイクルポイントシステムのメリット	6
スマホ会員システム カードレスで紛失やカード忘れゼロへ 会員登録の方法とご利用の流れ～古紙回収の場合～	8
監視カメラシステム	11
R-Point のいろいろ 導入実績例 システム展開	12
R-Point ドメイン取得サービス	13
R-Point を収益案件として 運営までの流れ 費用一例	14
R-Point の保守管理体制 選べるプラン 安心のサポート体制	16
R-Point の価格	18
R-Point とデジタルサイネージ	20
コンテナ製作について	21

R-Point の特徴・強み

弊社の技術 R-Point Technology

- * 販売業態や設置スペース、ポイント還元方法など、お客様に合わせた仕様で対応可能
- * 弊社の様々な技術を組み合わせることで、お客様に合った最適なプランの構築が可能
- * R-Point は楽天ポイントに移行可能
- * 他社との差別化で回収量・知名度アップ

スマホ会員
システム
※標準機能

IC カード
会員システム

WEB 管理画面
システム
※標準装備

現地パソコン遠隔
操作管理システム
※標準装備

監視カメラ
システム
※標準装備

重量検知システム
(ロードセル)

QR カード
会員システム

赤外線センサー
システム
※標準仕様

レシート発券
システム

ディスペンサー
QUO カード商品券
発券システム

組み合わせ例 (標準システム含)

QR カード型

IC カード

監視カメラ

ロードセル

ディスペンサー

IC カード型

レシートシステム

監視カメラ

ロードセル

ディスペンサー

基本の種類

設置場所に合わせて 3 種類からお選びいただけます

R-Point **S**_{mall}

省スペース型

場所を選ばず、設置しやすさ No.1

- * 小型のハカリを使用し、コンテナと操作部を一体化
- * 限られたスペースを有効につかえる仕様
- * 設置スペースは駐車場 1 ~ 2 個分程度

R-Point **M**_{edium}

スタンダード型

使いやすさ、分かりやすさ No.1

- * 据え置き型のコンテナと中型のハカリを固定して使用
- * シンプルで使いやすく、どんな場所にも対応可能な仕様
- * 設置スペースは駐車場 3 個分程度

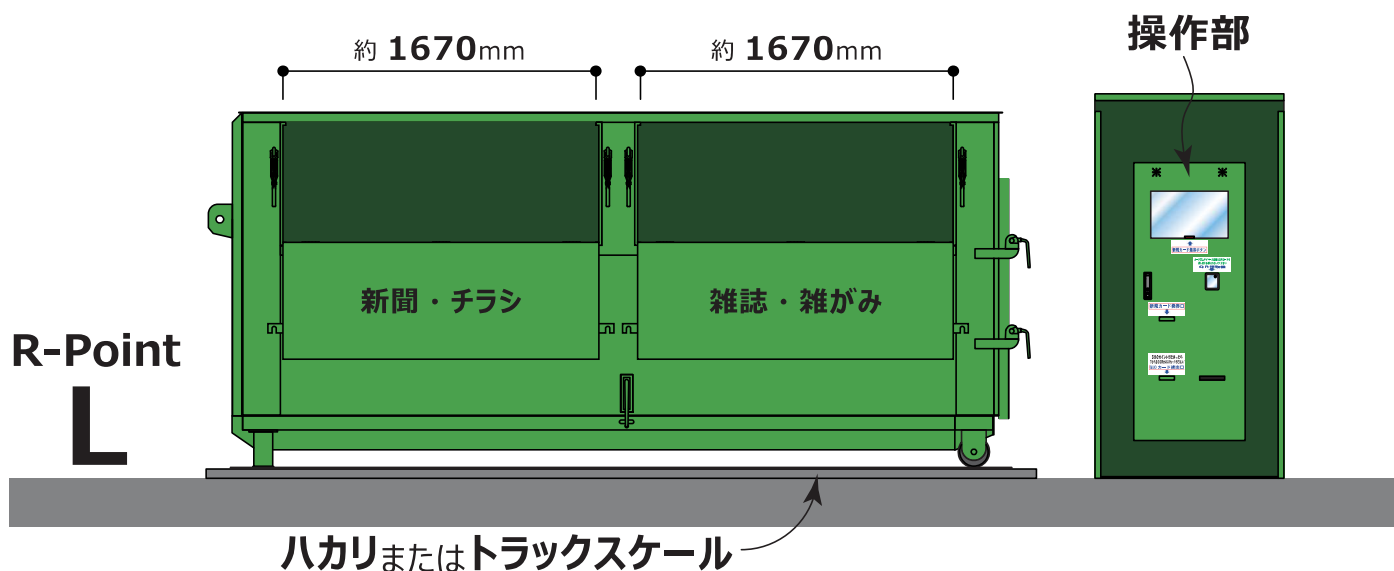
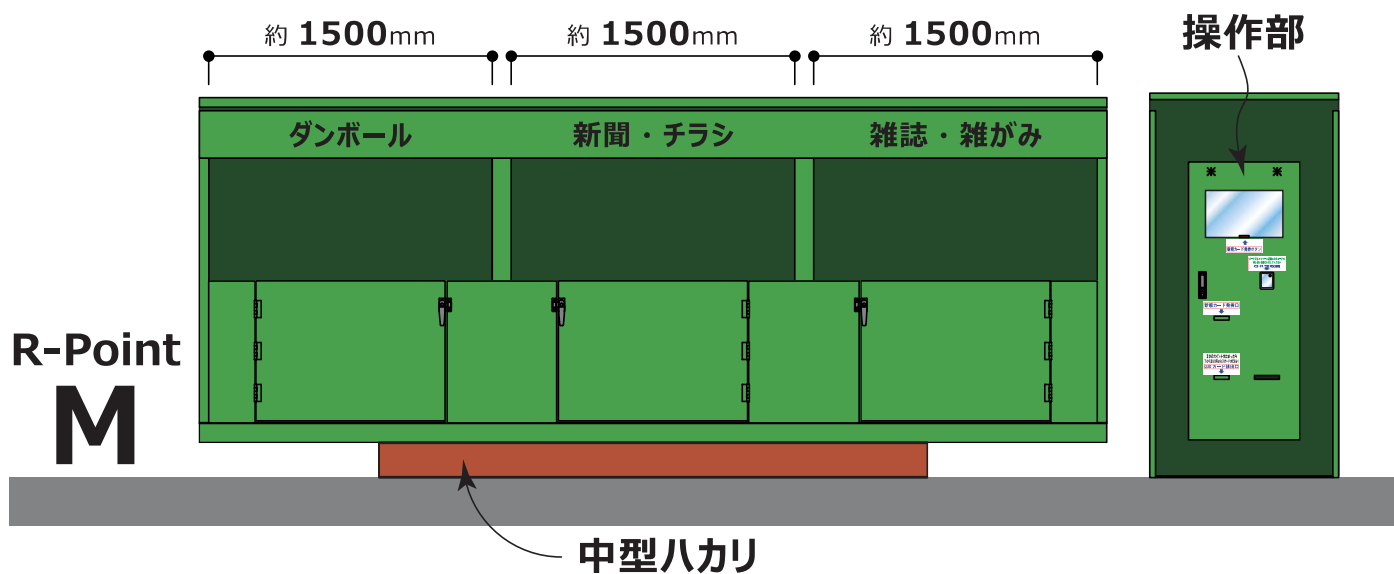
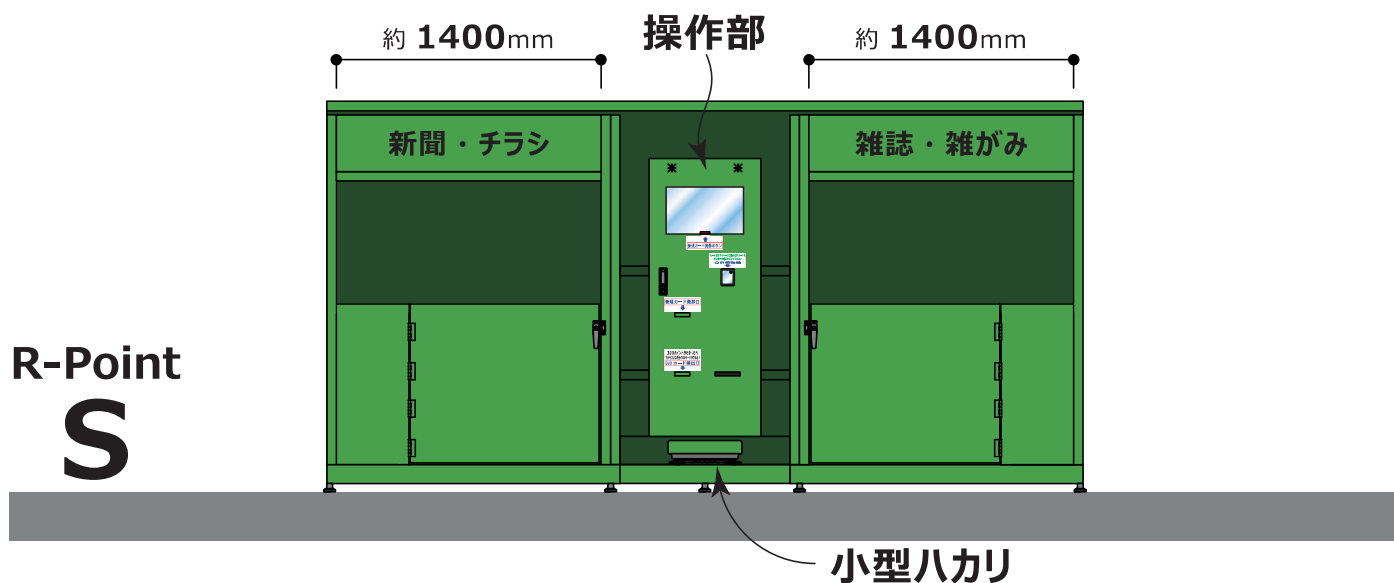
R-Point **L**_{arge}

大スペース型

古紙回収のしやすさ No.1

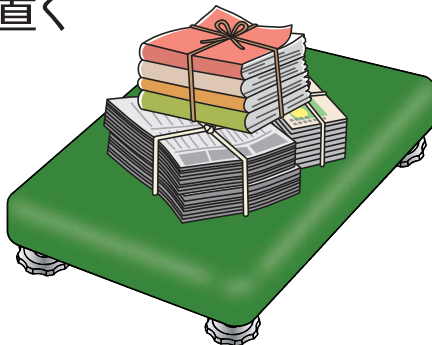
- * 大型のハカリやトラックスケールを使用
- * その上に脱着式コンテナを設置。回収に特化した仕様
- * 設置スペースは駐車場 4 ~ 5 個分程度

下記サイズは標準サイズです
お好みのサイズをご指定いただけます



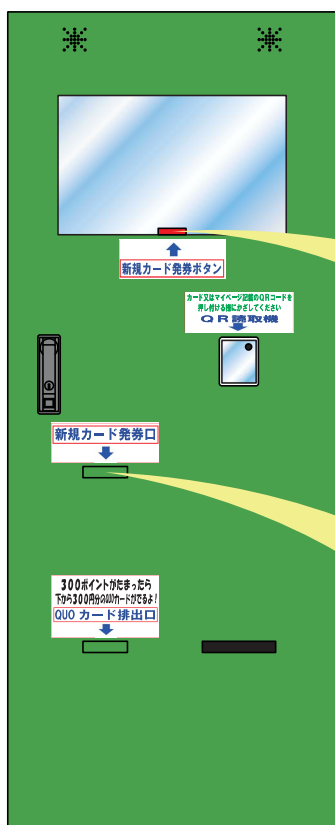
ポイントのつけ方～古紙回収の場合～

0 R-Point **S** はここからスタート↓
ハカリへ古紙を置く



1 R-Point **M**・R-Point **L** はここからスタート↓
カードを発行（カード会員）または[※]マイページを開く（スマホ会員）

※マイページを開くには簡単な会員登録が必要です
会員登録の方法とご利用の流れ【P.10】をご覧ください

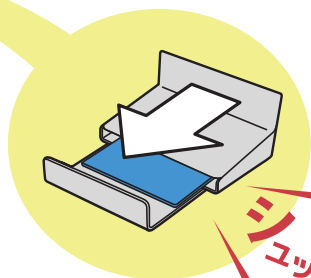


操作部の
新規カード発券ボタンを押す

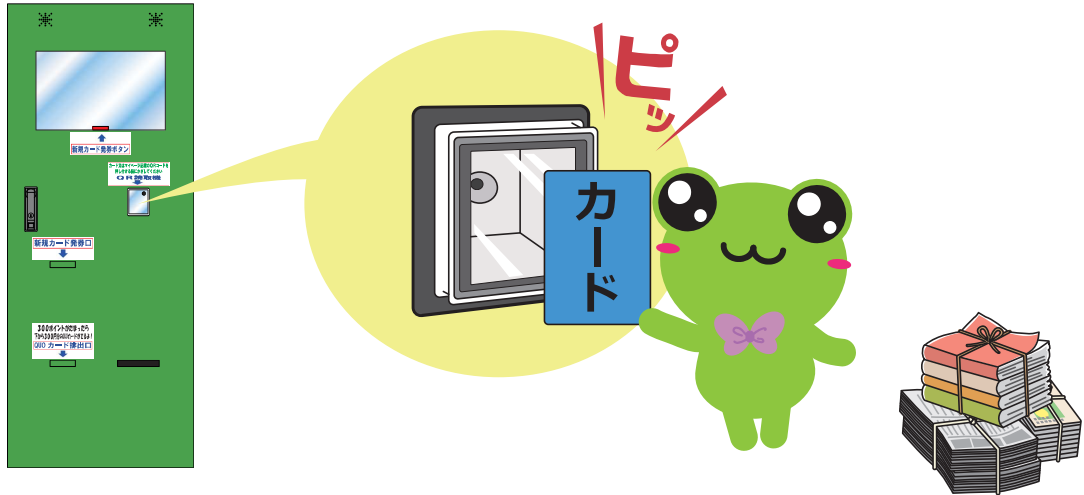


マイページを開く

または



2 カード または マイページの QR コードをかざす



3 古紙をコンテナへ入れる



4 マイページ または カードをかざす



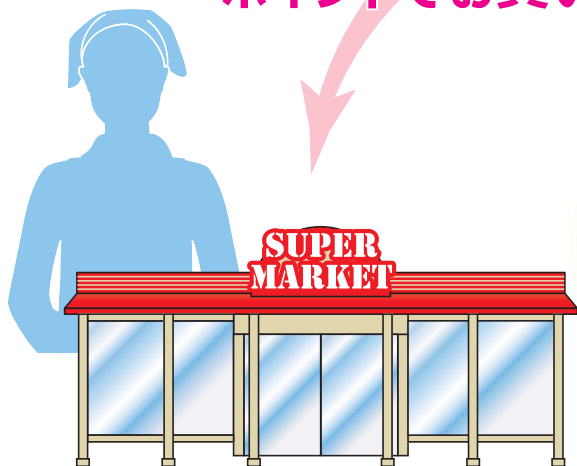
リサイクルポイントシステムのメリット

利用者様

- * ポイント付与でお得
- * 気軽にエコ活動
- * 不用品の処分



ポイントでお買い物



ポイント還元

利用者様
設置店舗様
回収業者様
すべての方にメリット♪

設置店舗様

- * 集客力のアップ
- * 商品券発行で売上アップ
- * 企業のイメージアップ
- * エコへの取り組みで社会貢献

イベントの
タイアップ



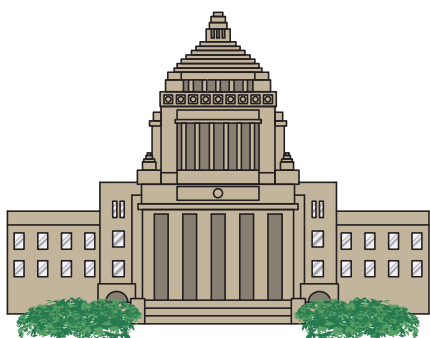
回収企業様

- * 安定した回収量の確保
- * 設置店舗様との関係強化
- * 企業のイメージアップ
- * 企業の知名度アップ

期待

行政

- * 環境負荷
- * 支出軽減



家庭から出る資源・不用品を効率的に回収
ポイントへ変換・利用者様はお得にエコ活動

利用者様

資源・不用品

例：衣類・靴・フライパン・古紙
ペットボトル・空き缶など...



ポイント付与

還元

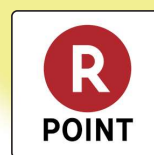
設置店舗様



ポイントとして利用者様に還元

たまった R-Point ポイントは

- * レジにて割引
- * 商品券や QUO カードや楽天ポイント等と交換
- * 既存のポイントカードにポイント移行など、ニーズに合わせて変動可能



回収企業様

回収



工場 でリサイクル



途上国 などに寄付



スマホ会員システム ※標準機能

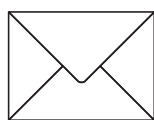
カードレスで紛失やカード忘れゼロへ

スマホのアドレスを使用し、スマホで会員登録
販売促進の一体化を実現したカードレスタイプ



カードレスで運営コスト削減

ICカードでのコスト例：@100円 × 10,000枚 = **100万円** もコスト削減



お得情報

お客様へのお得情報配信

- * システム利用者数アップ
- * 回収量アップ
- * 店舗来店数アップ

スーパー様とのタイアップ販促として



スマホ会員システムを利用したリサイクルポイントシステムは告知・販売促進ツールとして、幅広くご利用いただけます

マイページ
表示画面

SUPER
MARKET
ポイントカード

店内でのお買い物ポイント
への展開・連動も可能



お買い得商品や
おすすめメニューを紹介



デジタルサイネージ
による広告とも連携

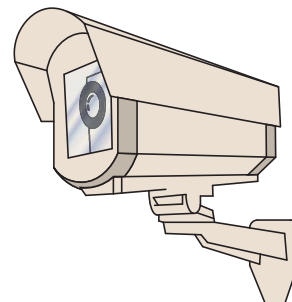
※デジタルサイネージとの連携に
については R-Point とデジタル
サイネージ【P.20】をご覧ください



※一例ですので、仕様や店舗状況など別途打合せが必須です

監視カメラシステム ※オプション機能

- * リアルタイム映像で広がる防犯性
- * 監視カメラによる抑止力効果・不正防止
- * 専用ソフトのダウンロードなど一切不要
- * インターネット接続できれば、いつでもどこでも閲覧可能



利用料：月額 **1,000 円**

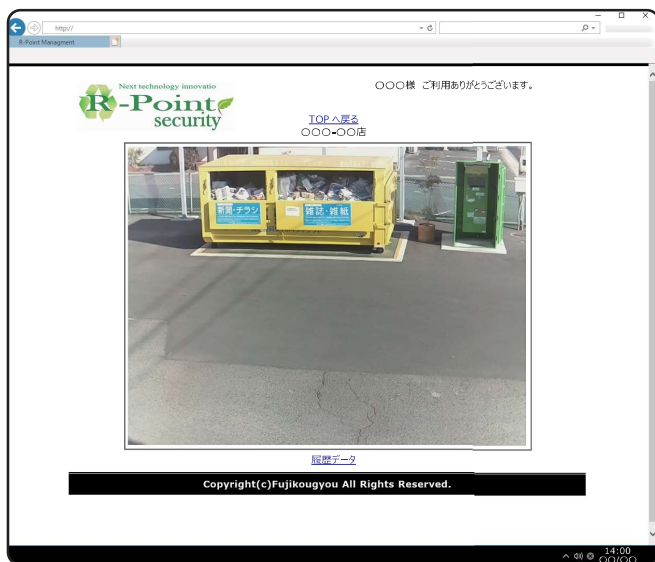
R-Point 未導入店舗でも

- * 同敷地内は 4 台まで設置可能
- * インターネット回線料・工事費・カメラ代金は別途

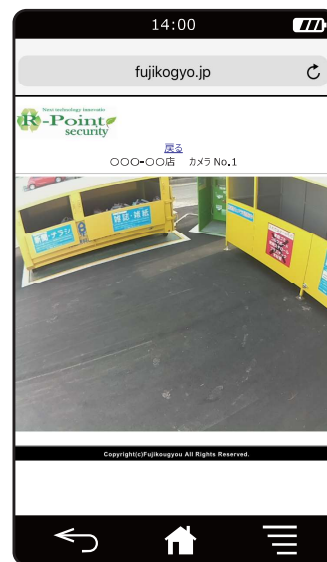
- * 監視カメラだけの設置可能
- * ID・パスワードを発行、簡単ログイン

インターネット接続可能なら
パソコン・スマホでリアルタイム映像をご確認できます

パソコン管理画面



スマホ管理画面



100万画素で**最長 3ヵ月間**の映像録画機能付

気になる映像は簡単にパソコンに残せて永久保存可能

※一部閲覧できないスマホ機種もございますので、詳しくは担当者へご確認ください

注意



カメラ設置場所にインターネット回線が必須です
別途、配線工事・電気工事が必要になる場合がございます

R-Point のいろいろ

導入実績例

自社ヤード展開運営 **M社** 様 (岡山県内)

スマホ・カード会員総数



104303 名

(平成30年2月1日時点)



古紙回収量

792 トン

ポイント付与対象分のみ

(平成30年2月1日時点)

運営店舗数

20 店舗



システム展開

プラチナ会員

ゴールド会員

シルバー会員



R-Point 会員ランクシステム ~開発中~

- * 来店回数や投入量により、ランク付け
- * ハードユーザー様のさらなる回収量アップ

R-Point メールマガジンシステム

- * スマホ会員様にお得情報などのメールを配信
- * スーパー様や広告代理店様との提携で広告収入



今後の展開

- * 一定回収量達成するとルーレットでポイントサービス
- * 楽天ポイントとの連携
- * 自販機との連携 など

R-Point は常に進化し続けます！さらなる新機能も追加予定、ご期待ください！！

R-Point ドメイン取得サービス

R-Point スマホ会員のドメインも取得ドメインに変更可能

※ドメイン…@以降の〇〇〇部分 例 : @〇〇〇.com @〇〇〇.jp

ドメイン管理費：月額 500 円 (1 ドメインの場合)

* メールアドレスも取得可能 (取得件数無制限)

* 取得ドメインにてホームページも制作可能

	取得可能ドメイン	ドメイン取得費用
gTLD	.com .org .net .info .biz	3,500 円 年間更新料：3,500 円
汎用型	.jp	5,000 円 年間更新料：5,000 円

※ご希望のドメインが取得不可の可能性もございます

※ホームページ制作には別途費用がかかります (打合せ必須)

御社専用サーバも取得可能

サーバ取得管理費：**10,000 円**

今ならサーバ取得管理費
無料キャンペーン中

* 多店舗運営様は独立サーバでどんどんお得になります♪

+

サーバ使用管理費：
月額 5,000 円 × 12 カ月 = 60,000 円
年額 **50,000 円** 年間契約なら **10,000 円もお得!**

* 契約容量は 300GB

* 月契約・年契約どちらでも可能

* サーバ管理も R-Point に任せてお得に運営



R-Point を収益案件として

運営までの流れ

個人のお客様や企業様も R-Point を導入して毎月の収益を

土地をご用意・基礎工事など

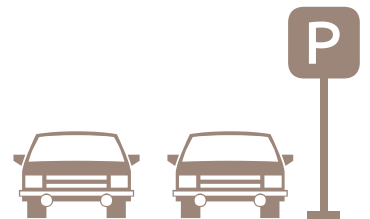
※基礎工事は必要の場合のみ

* 約 30 坪から始められる

* 広い土地の方が回収量が増える傾向です

* 店舗様などにもおススメ！

駐車場 1 ~ 2 台分のスペースで始められます



* 建物が建てられない調整区域

所有土地・賃貸土地でも運営可能

* 地方でも安定した回収量の確保が可能です

回収品目・導入システム選定→設置

* 土地の広さ、初期費用などを踏まえて
最善のシステムをご提案



* リース契約で初期費用を抑えることも可能

回収は弊社に任せて運営

* 弊社提携の回収業者様に回収を委託

回収量に応じた売却益は弊社からお客様へお振込み

※月単位でのお振込みです

※回収単価は場所・時期などにより変動します



毎月安定収益の確保

費用一例 ※古紙のみでの費用一例です

イニシャルコスト

システム費用・コンテナ費用
工事費用・販促費用

※費用の詳細については
担当へお気軽にお問合せください



ランニングコスト

電気代：月額約 2,000 円

ネット回線費：月額約 5,000 円

保守管理費：月額約 8,000 円

1年で採算可能も!!

月回収量：25トン

買取額：7円/kg



175,000円

※表示買取額は一例です。詳しくは担当へお気軽にお問合せください

運営を弊社に任せることもお選びいただけます

- * 運営が弊社かお客様かで保守管理費や回収単価が変わります
- * 電気代は設置照明や設置設備により変わります
- * 保守管理費はお客様運営の場合の金額です

※詳しくは担当へお気軽にお問合せください

回収・保守管理トータルで R-Point にお任せください
日・祝日でも弊社が電話サポート
安心してお任せください!

※詳しくは安心のサポート体制【P.17】をご覧ください



土地をお持ちの方はぜひ R-Point の導入をお考えください♪

R-Point 保守管理体制

選べるプラン

スタンダードプラン

1 システム 月額 **8,000 円** (1 年自動更新)
サーバ使用料・保守管理費・カメラ使用料込

すべてを運営様でご対応していただきます

- * 一時対応などはすべて運営様で対応していただきます
- * 現地の定期メンテナンス・修正などの管理は運営様にさせていただきます
- * 万が一の不具合などは電話サポートいたします
- * 機械トラブルの際に運営様で対応ができない場合は、弊社が現地修理を行います

電話対応プラン

1 システム 月額 **18,000 円** (1 年自動更新)
サーバ使用料・保守管理費・カメラ使用料込

利用者様からの電話対応を弊社にて行います

- * 利用者様からの電話以外の対応は運営様に対応していただきます
- * 現地の定期メンテナンス・修正などの管理は運営様にさせていただきます
- * 万が一の不具合などは電話サポートいたします
- * 機械トラブルの際に運営様で対応ができない場合は、弊社が現地修理を行います

フルサポートプラン

※現在近畿圏のみの対応

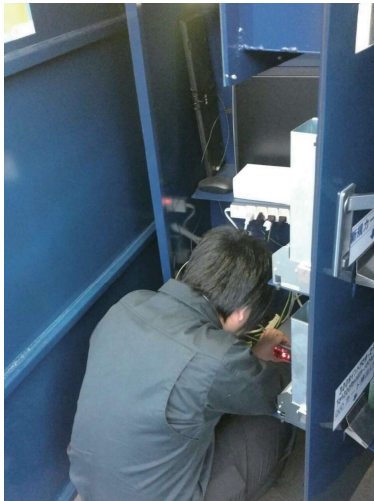
1 システム 月額 **48,000 円** (1 年自動更新)
サーバ使用料・保守管理費・カメラ使用料込

※詳しくは担当へお気軽にお問合せください

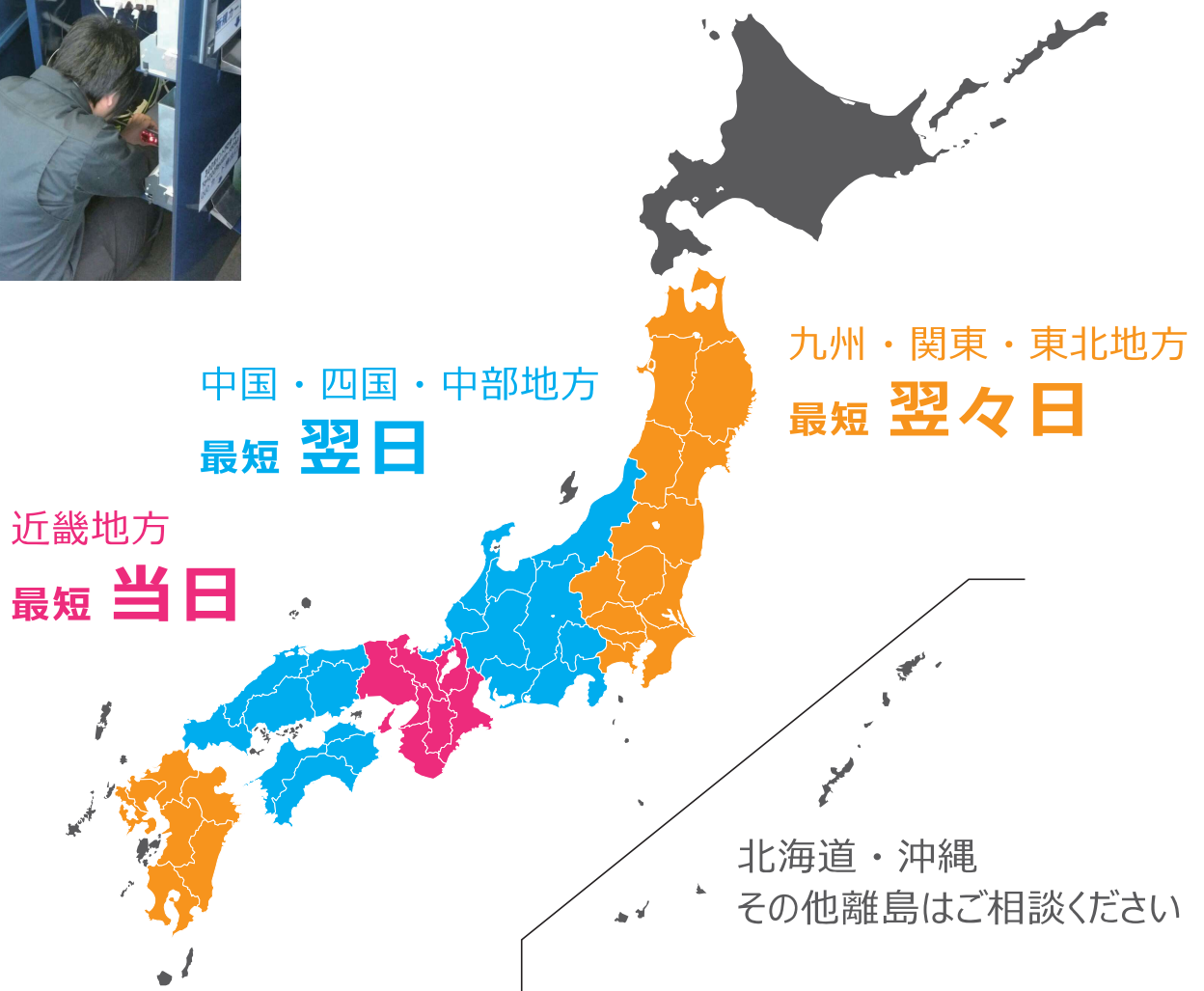
利用者様からの電話対応・現地対応・カードや商品券補充などを弊社にて行います

- * 商品券 (クオカード等) は補充分を後日請求させていただきます
- * お客様は回収のみに専念できます

安心のサポート体制



日・祝日のトラブルも安心の電話サポート
故障の際に運営様でご対応出来ない時も
弊社が現地修理いたします



ご了承ください
ご了承



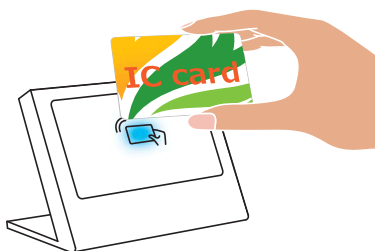
最短対応が出来ない場合や、一部を除く地域がございます
別途出張修理費や部品代がかかる場合がございます
基本出張修理費：25,000円～
北海道・沖縄・その他離島はご相談ください

※詳しくは担当者へお気軽にお問い合わせください

R-Point の価格

R-Point 保守管理料は 月額 **8,000 円**
独立サーバ契約者なら 月額 **7,000 円**

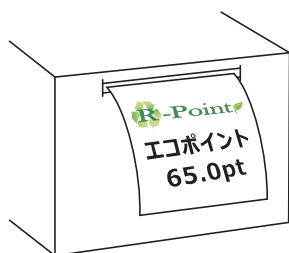
オプション ※写真はすべてイメージです



IC カードシステム
希望小売価格 **400,000 円**

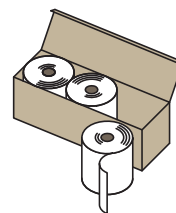


IC カード (1,000 枚より)
1,000 枚の場合：@**145 円 / 枚**



レシート発券システム
その都度ポイント発券♪

希望小売価格 **250,000 円**



レシートロール (3 本より)
希望小売価格 **4,000 円**



防犯カメラシステム

Web 管理画面上で
いつでもどこでも確認♪

希望小売価格 **110,000 円**
※別途配線工事費と
管理費：月額 1,000 円が必要です



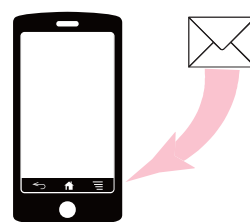
QR カード (5,000 枚より)
5,000 枚の場合：@**50 円 / 枚**



ディスペンサー発券システム

QUO カードやポイントカードを発券♪
ディスペンサーシステムを二機搭載も可能
例：ポイントカード用・QUO カード用など

希望小売価格 **200,000 円**



メールマガジンシステム

希望小売価格 **0 円**
※別途管理費：月額 15,000 円が必要です

ペットボトル・アルミ缶・トレイ等の回収に



資源ボックス

基本サイズ：W1900×D700×H1500

定格容量：1.9 m³

素材：金属

付属品：回収品目シール4種類

回収ネット4個

希望小売価格 **200,000 円**

古紙等の回収に



シャッター付コンテナ

外寸：W3600 D1500 H1600

希望小売価格 **500,000 円**



据置型コンテナ

外寸：W4000 D2000 H2200

希望小売価格 **500,000 円**

ダンボール・アルミ缶等の回収に



脱着式コンテナ

内寸：W4000 D2000 H1600 ※中仕切り付

希望小売価格 **650,000 円**

安全対策に



回収コンテナ用自動消火装置

希望小売価格 **20,000 円** (2 m³ 用)

希望小売価格 **23,000 円** (4 m³ 用)

希望小売価格 **26,000 円** (8 m³ 用)

看板・販促ツールもあわせてお任せください

のぼり



折込チラシ



ポスター



リーフレット



その他イベント等の運営やノベルティ作成など、お気軽にご相談ください。

R-Point とデジタルサイネージ

デジタルサイネージ…電子看板

導入によるメリットと効果

鮮明で高画質の映像や画像により販促・広告面のパワーアップと作業削減によるコストダウンを実現

デジタル通信によるコスト・手間削減

- * 各テナントごとの看板や館内案内図等、大幅なパネルの削減
- * 各種キャンペーン・イベント情報等、期限毎の張替え作業削減
- * 1台の表示機でも、広告表示枠を秒単位での切り売りが可能

情報サービス向上

- * お客様に望まれる利便（交通・ニュース・天気・各種イベント）情報や災害・防犯情報等、地域の情報発信拠点として住民サービスの向上促進



販売促進・宣伝効果向上

- * セール案内等、タイムリーな情報提供による販売促進向上
- * ターゲットを絞った広告メッセージの配信が可能
- * 店舗で働くスタッフへの認知度向上で、接客サービス向上
- * 動画表示による、視聴者の注目度アップ

ウェブシステムの併用によりポイントシステム会員様への連携サービス等も可能

ブランドイメージ向上

- * サービスの向上と均一化や高品質な空間演出がブランド価値を高め、集客アップに寄与

コンテナ製作について

- * 社内一貫生産だから可能なコストダウン・短納期化
- * 用途・設置場所に合わせた完全オーダーメイド
- * お客様のニーズに柔軟に対応

見学可能

お気軽に
ご連絡ください♪



様々な加工→溶接→塗装まですべての生産工程を社内で一貫して行っています。
その結果、外注費やそれに伴う流通費・中間マージンの発生を抑えることによって、
コストダウンを可能にし、また短納期化が図れます。

材料（鉄板やマゲ等）から、すべて日本製にこだわった確かな品質とプロフェッショナルな
技能を活かしたモノづくり。豊富な経験で、各業界のニーズに応じた製品を製作致します。

本社工場約 120 坪・東営業所敷地面積 240 坪！
2カ所の製造拠点で大型・大量発注もお任せください

本社



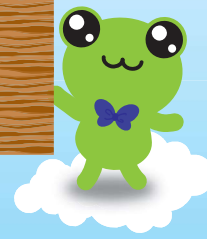
東営業所



R-Point



お問い合わせ



販売開発元 

Next technology innovation



株式
会社

富士工業

<http://fuji950.com>

本 社：大阪府堺市中区福田 903 番地

東 営 業 所：大阪府堺市東区日置荘原寺町 133-2

岡山出張所：岡山県岡山市中区竹田 134-5

トータルサポートデスク

TEL : 0120-808-883 9 ~ 18 時
(日・祝日を除く)

FAX : 0120-678-883 24 時間受付

mail : fuji@fujikogyo.info